

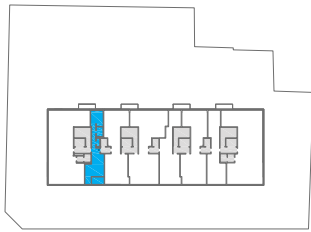


mirabilia

BELGRANO

Ubicación

**PISO 3,4,6 al 21**



Unidad

**02**

Tipología

**Departamento**

**3 Ambientes**

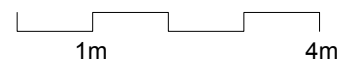
Superficie

**90.40m<sup>2</sup>**

Cub. 77.4 m2

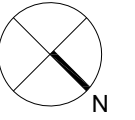
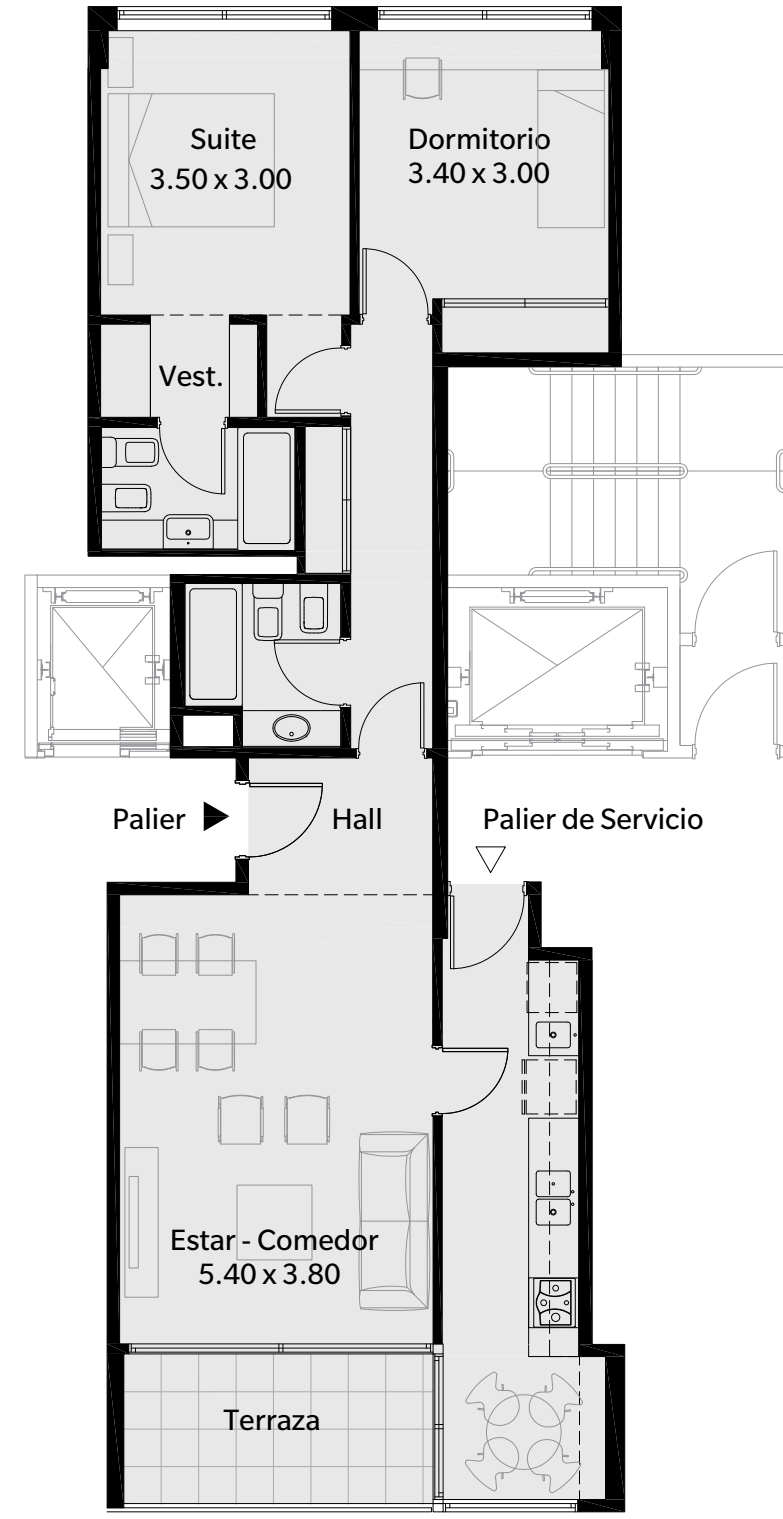
Semicub. 6.7 m2

Amenities 6.30 m2



ESSES  
NAISTAT  
CAPPIELLO  
FRONTINI  
SBARAGLIA  
ARQS

Proyecto y dirección



Los planos, descripciones, fotografías e ilustraciones son meramente orientativos, y están sujetos a modificaciones, adecuaciones y replanteos, tanto en lo que respecta a a tipología, tamaño características de las unidades funcionales como a los servicios generales, amenities y espacios comunes del edificio. Asimismo, las medidas y superficies de los planos son meramente orientativos y surgen de las modificaciones indicadas precedentemente y del plano de mensura y división en propiedad horizontal, al avance técnico del proyecto y a la incorporación de la estructura y las instalaciones pertinentes del proyecto.

mirabilia

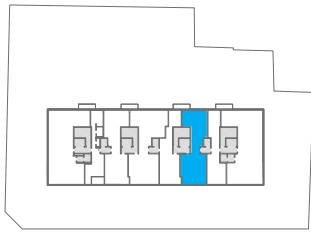
Desarrolla



# mirabilia

BELGRANO

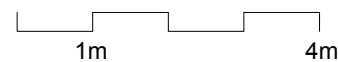
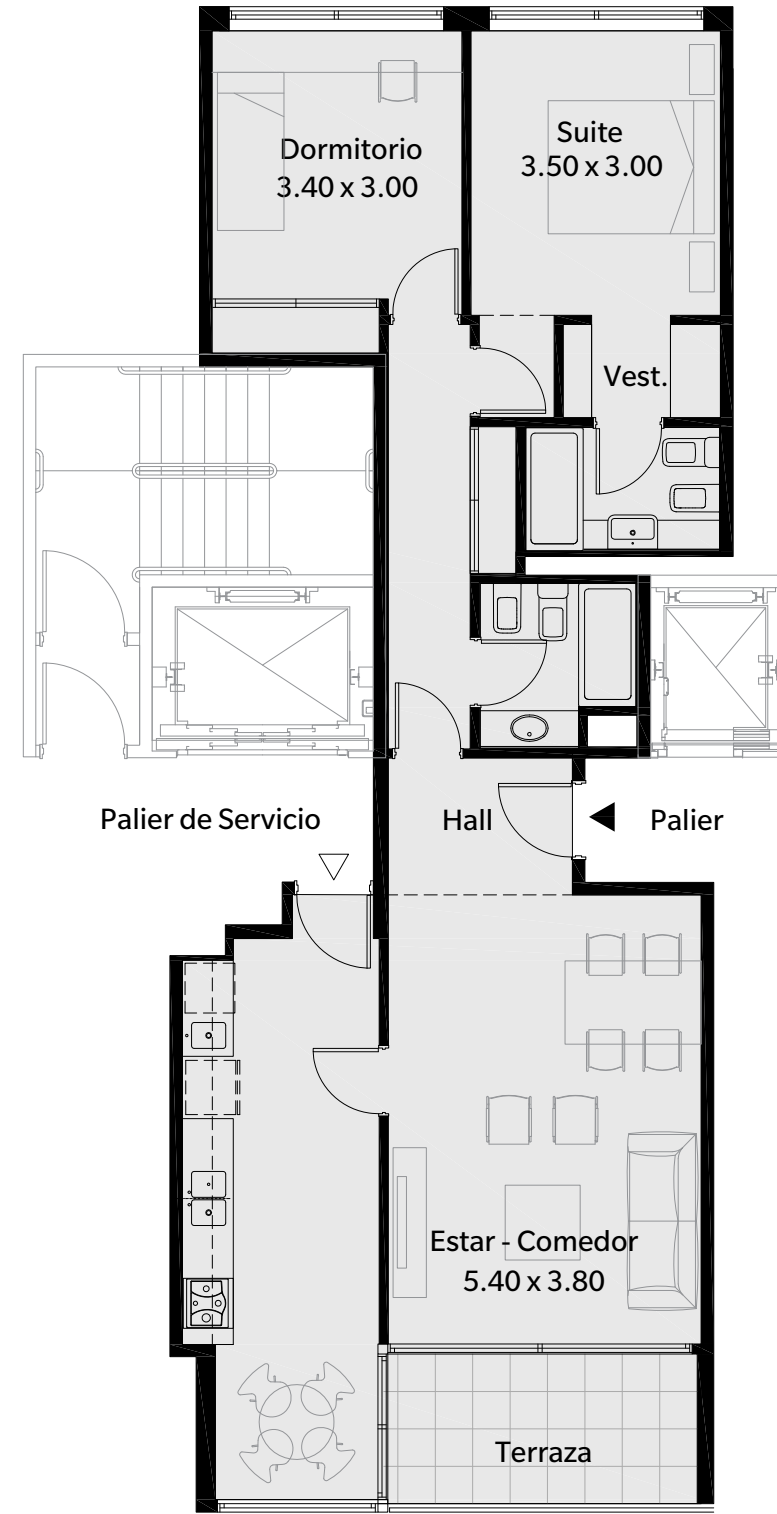
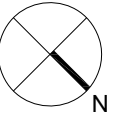
Ubicación  
**PISO 3,4,6 al 21**



Unidad  
**05**  
Tipología  
**Departamento**  
3 Ambientes

Superficie  
**94.49m<sup>2</sup>**

Cub. 81.2 m<sup>2</sup>  
Semicub. 6.7 m<sup>2</sup>  
Amenities 6.59 m<sup>2</sup>



ESSES  
NAISTAT  
CAPPIELLO  
FRONTINI  
SBARAGLIA  
ARQS

Proyecto y dirección

Los planos, descripciones, fotografías e ilustraciones son meramente orientativos, y están sujetos a modificaciones, adecuaciones y replanteos, tanto en lo que respecta a a tipología, tamaño características de las unidades funcionales como a los servicios generales, amenities y espacios comunes del edificio. Asimismo, las medidas y superficies de los planos son meramente orientativos y surgen de las modificaciones indicadas precedentemente y del plano de mensura y división en propiedad horizontal, al avance técnico del proyecto y a la incorporación de la estructura y las instalaciones pertinentes del proyecto.

mirabilia

Desarrolla